
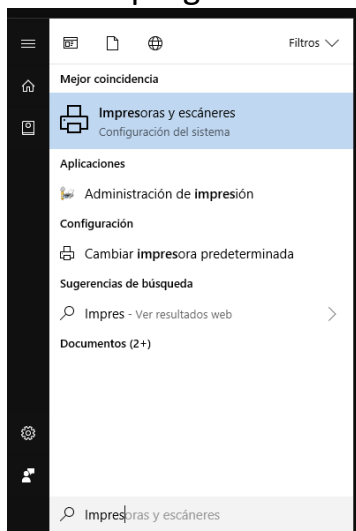
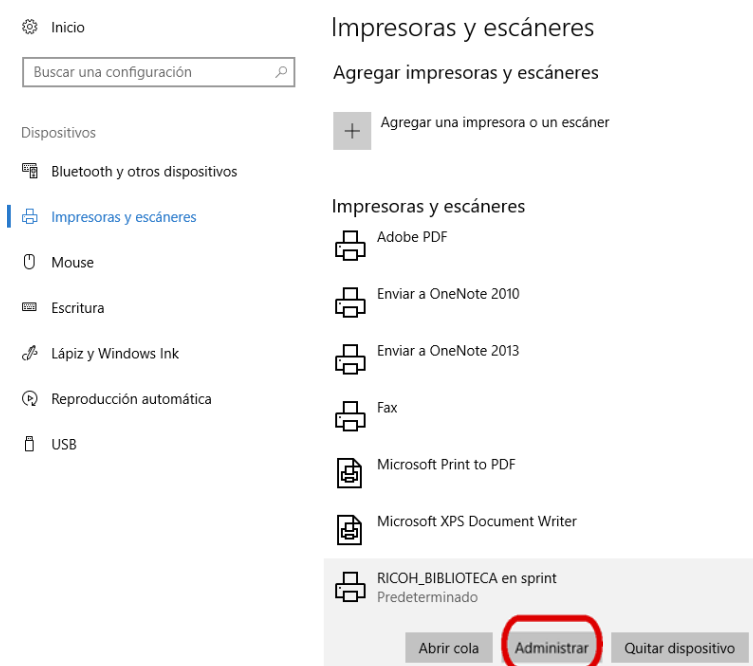


CÓMO CONFIGURAR LA IMPRESORA DE BIBLIOTECA CON VUESTRO USUARIO Y VUESTRA CONTRASEÑA

1. Clicad el botón de inicio (abajo a la izquierda) 
2. Escribid en el menú de Inicio “Impresoras y escáneres” y abrid el programa indicado:



3. Seleccionad la impresora y click en “Administrar”



4. Buscad el icono de la impresora *RICOH_BIBLIOTECA en sprint* y pulsad sobre “Administrar” y después “Preferencias de impresión”:

 RICOH_BIBLIOTECA en sprint

Administrar el dispositivo

Estado de la impresora: Predeterminado

[Imprimir una página de prueba](#)

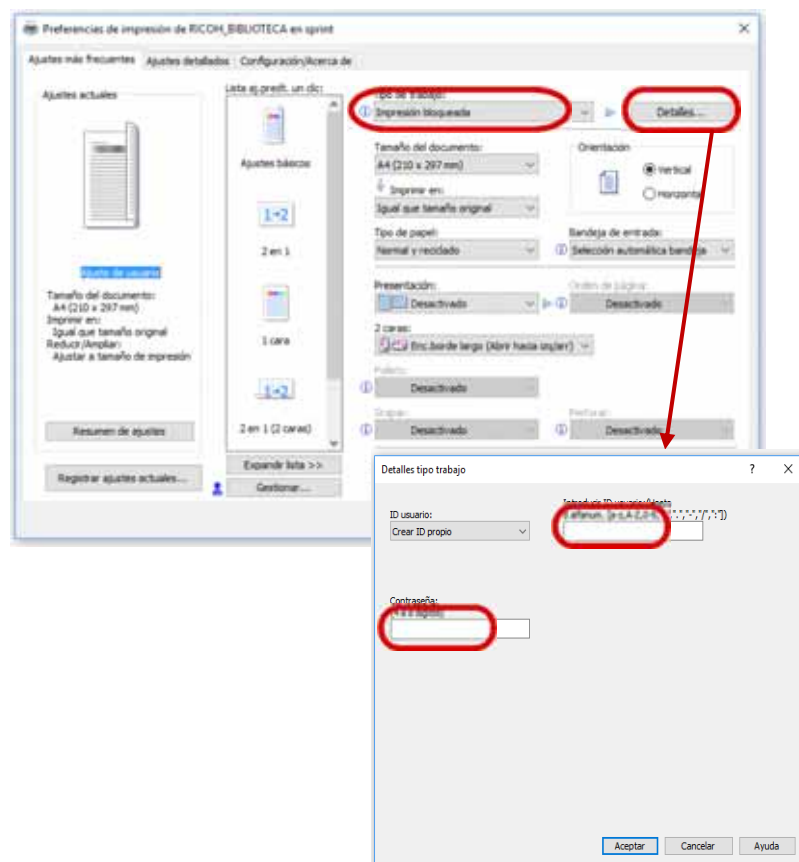
[Ejecutar el solucionador de problemas](#)

[Propiedades de impresora](#)

[Preferencias de impresión](#)

[Propiedades de hardware](#)

5. Configurad las opciones: “Tipo de trabajo”: “Impresión bloqueada”. “ Detalles”: Debéis poner un nombre de usuario y contraseña de 4 dígitos



6. “Aceptar”. “Aplicar”. De nuevo “Aceptar”

YA PODÉIS ENVIAR DOCUMENTOS A IMPRIMIR.

En la impresora veréis vuestro nombre de usuario y para poder imprimir debéis poner vuestra contraseña.

Este usuario queda configurado en el PC, si usáis otro ordenador deberéis configurarlo de nuevo.

Es preferible que intentéis usar el mismo ordenador la próxima vez que necesitéis imprimir.